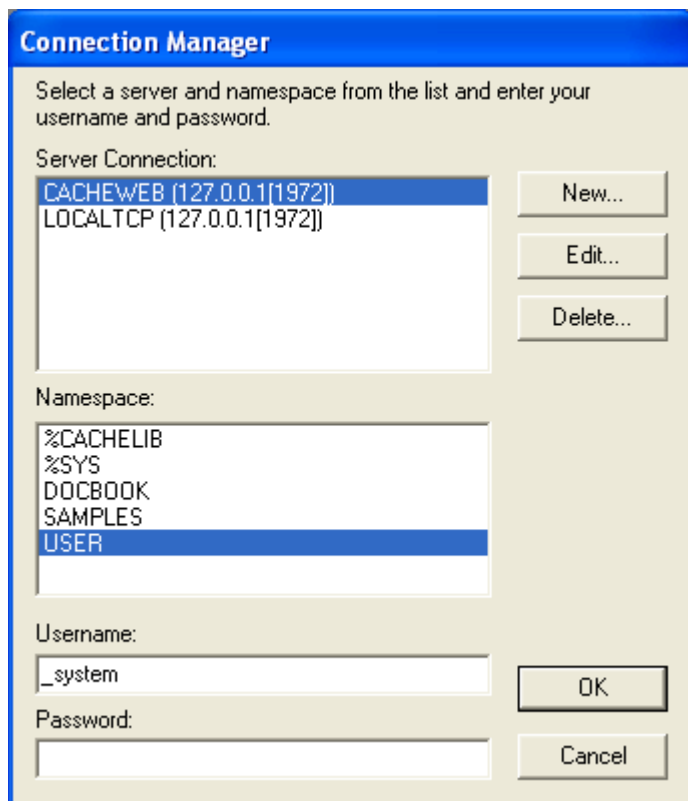


Cvičení 1

Vytvoření třídy, jejích vlastností, dotazu a překlad v prostředí *Caché Studia*.
Činnosti potřebné pro zvládnutí úlohy :

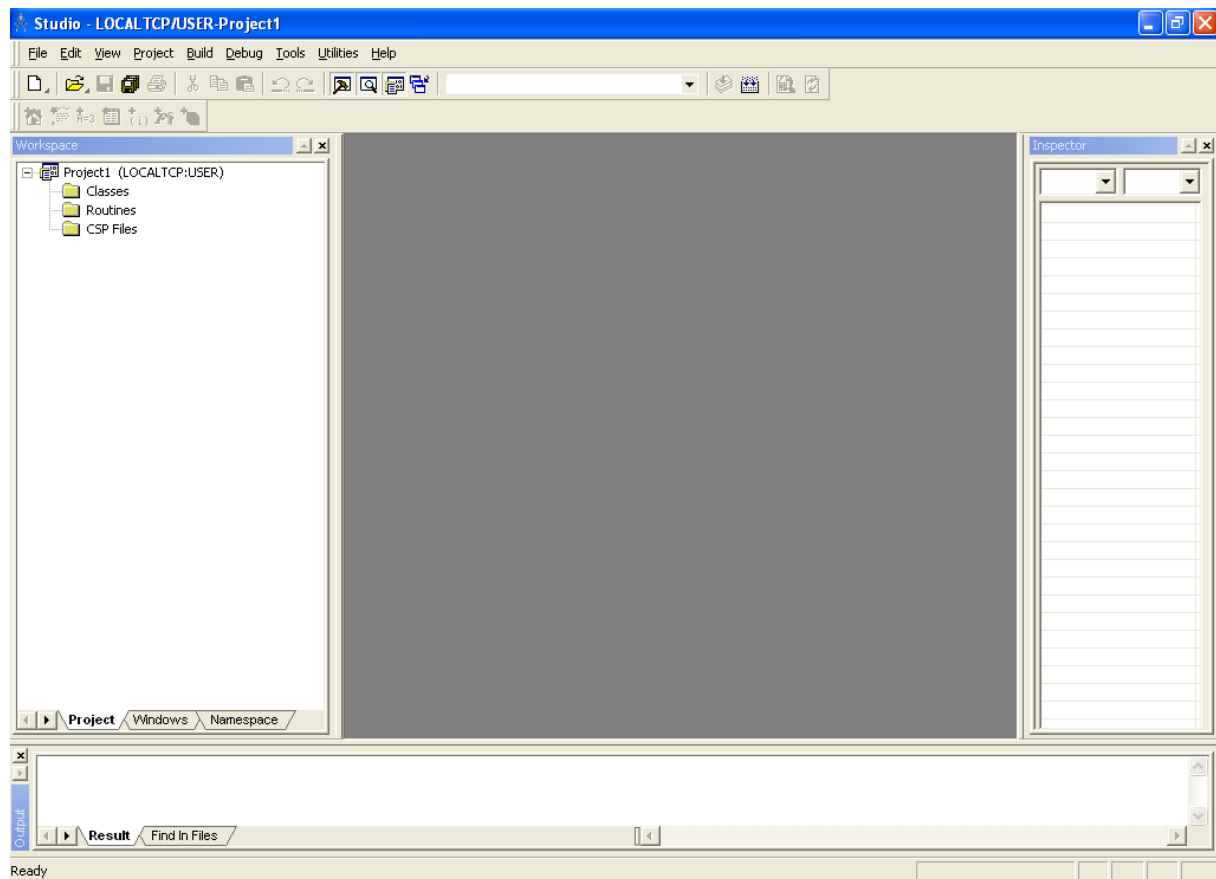
1. Vytvoření definice třídy
2. Vytvoření vlastností pro třídu
3. Vytvoření dotazu do databáze
4. Překlad (kompilace) třídy

Po spuštění Caché studia se objeví dialog s připojením k databázi.



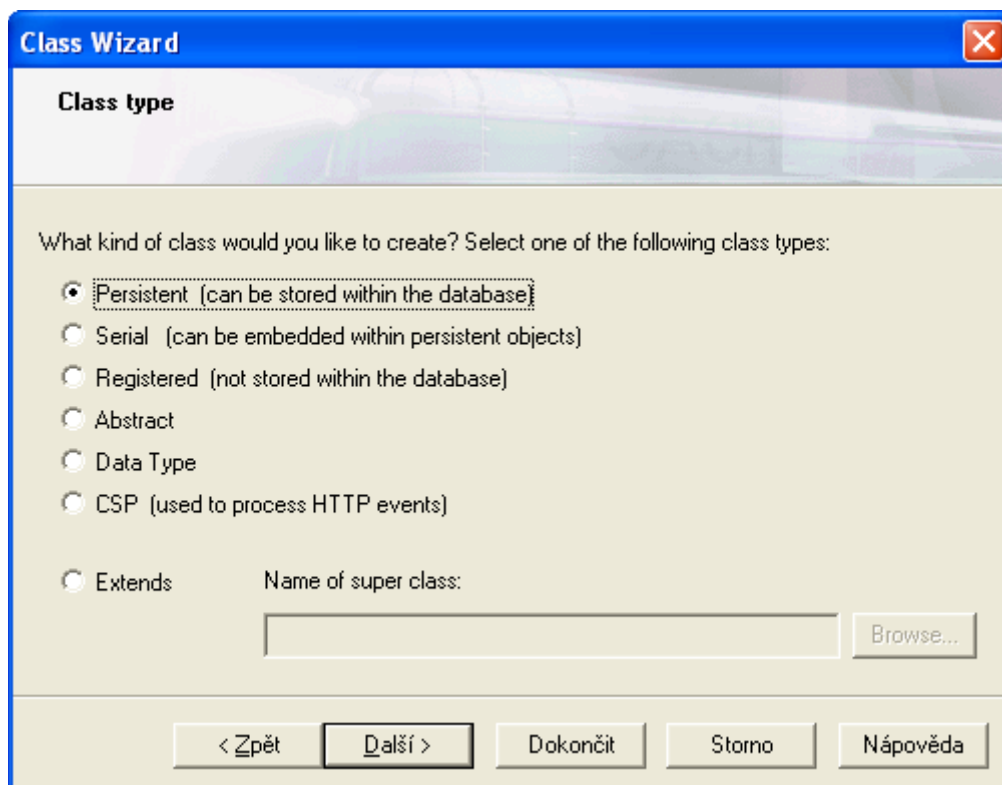
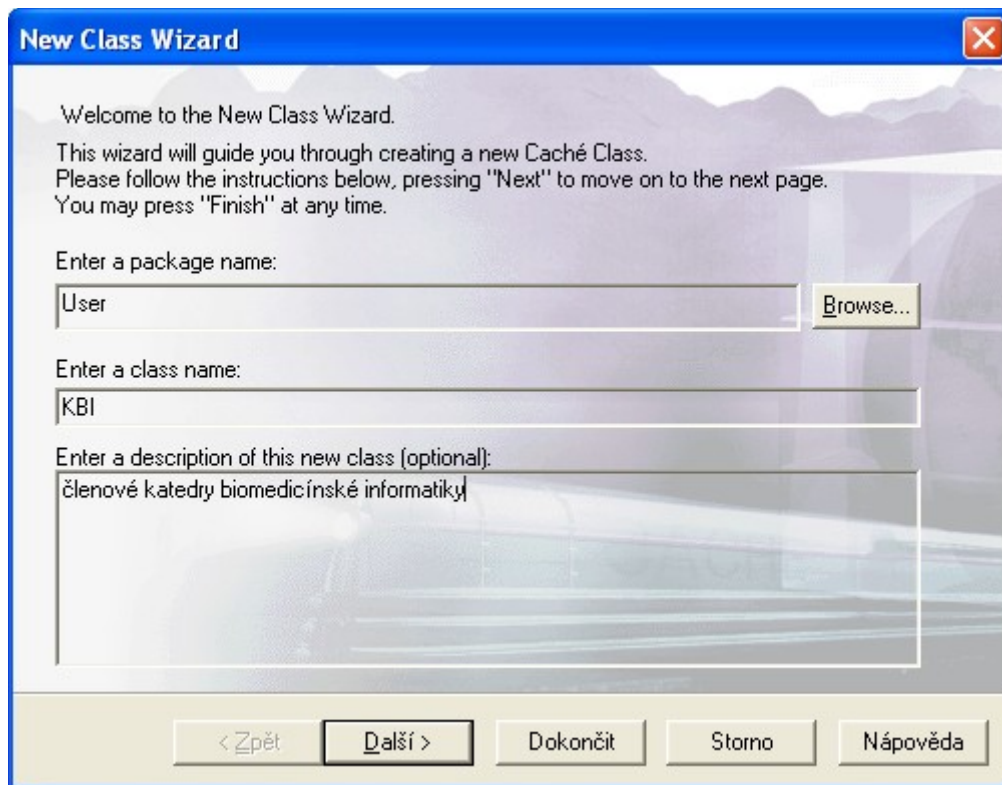
Zvolíte LOCALTCP a jmenný prostor USER , OK potvrdíte volbu.

Objeví se hlavní okno Caché studia s prázdným projektem s názvem Project1.

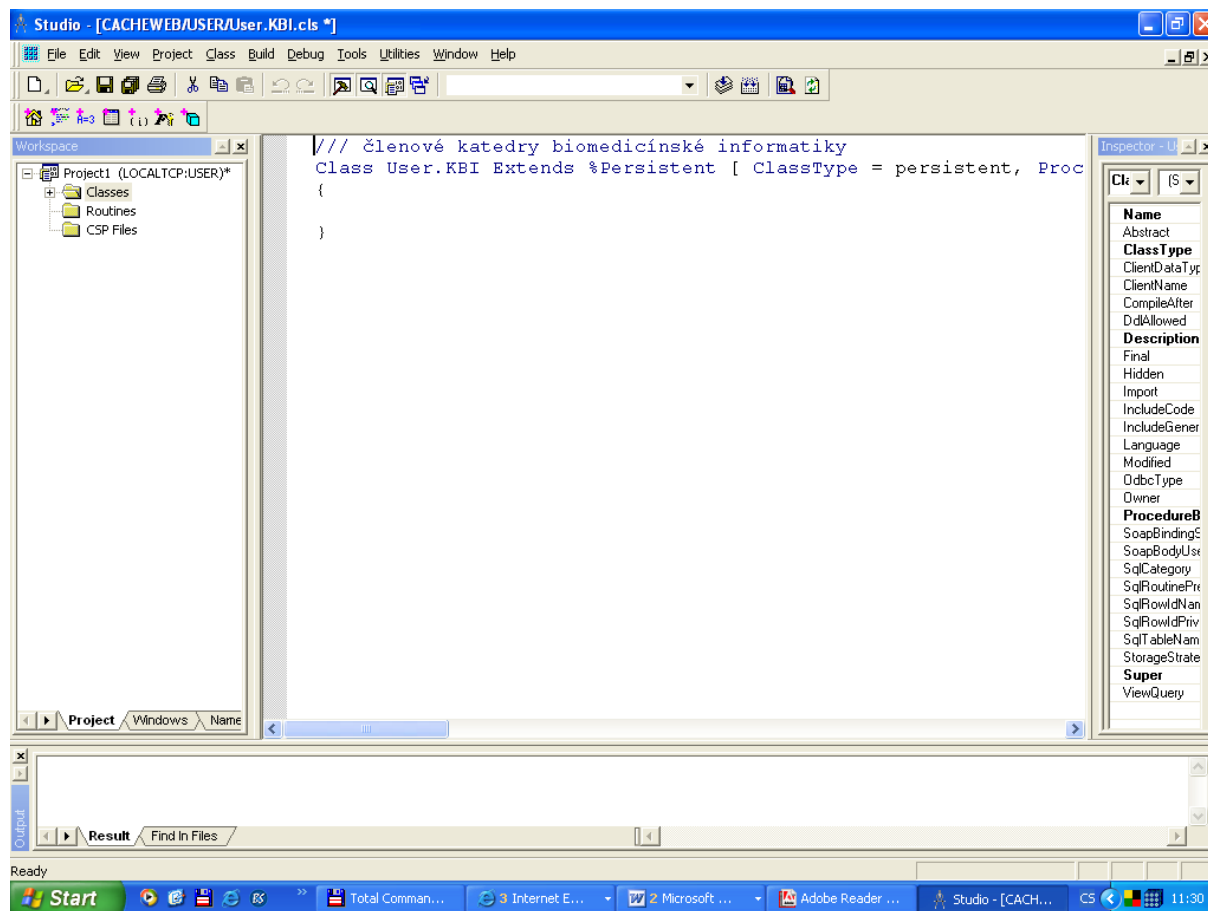


Vytvoření definice třídy

Zvolte položku *Classes* a z rozvinuté nabídky vyberte položku *New Class*, tím dojde ke spuštění průvodce *New Class Wizard*. Zadejte název a popis nové třídy jak ukazuje následující obrázek.



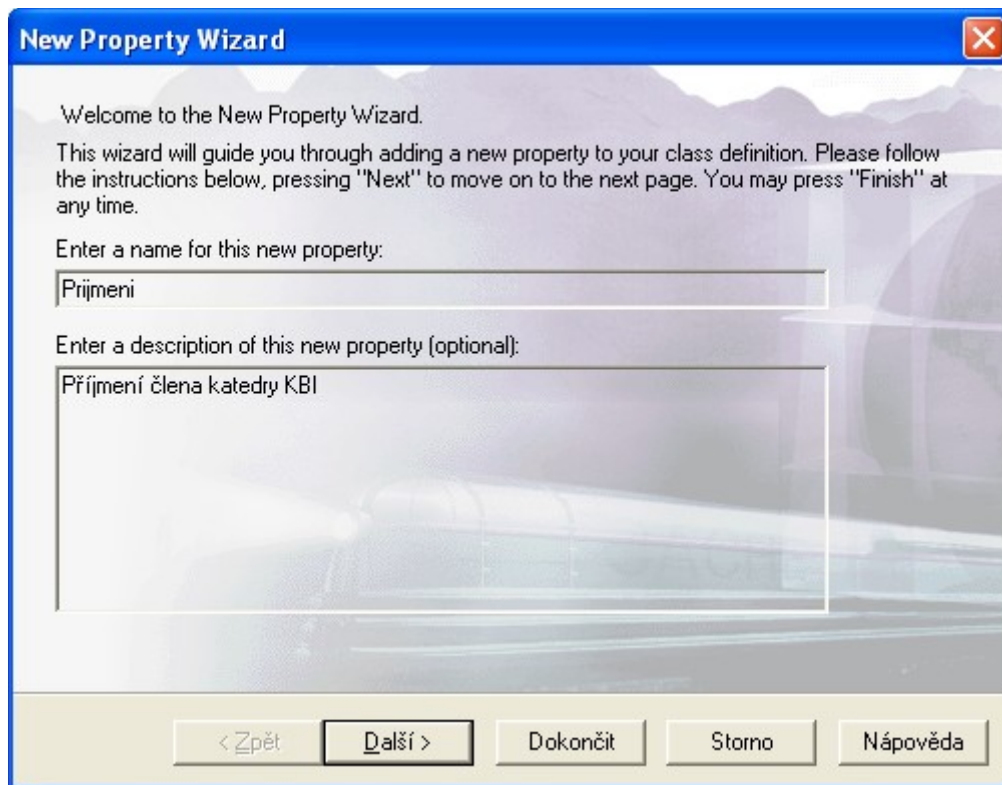
Poté stiskněte volbu *Dokončit*. Tímto jste pomocí nástroje *Class Wizard* vytvořili novou třídu, kterou vidíte zobrazenou v patřičné hierarchii Caché Studia, jak ukazuje následující obrázek.



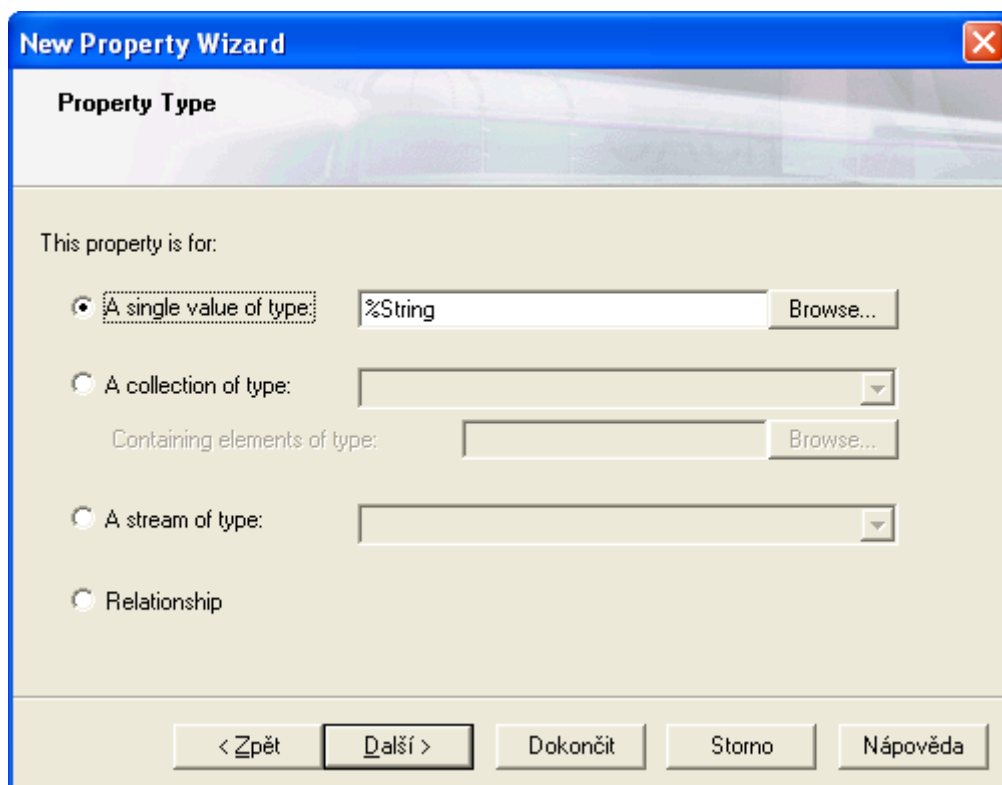
Následuje operace vytváření vlastností k této nové třídě.

Vytváření vlastností

Pro vytvoření vlastností k třídě stiskněte tlačítko *New property* (ikona domeček, vlevo nahoře na předchozím obrázku). Spustíte tím průvodce *New property wizard*. Vytvoříte vlastnost v našem případě *příjmení*, jak ukazuje příklad na dalším obrázku.

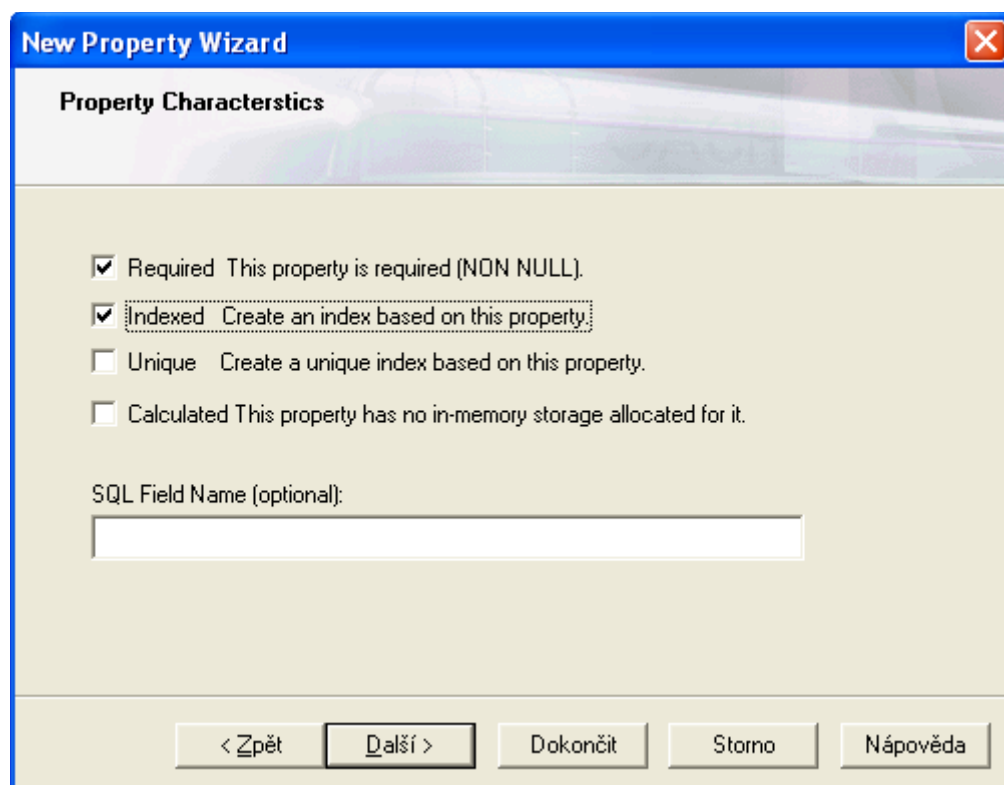


Poté stisknete volbu *další*, objeví se další okno pro volbu *datového typu* pro novou *vlastnost*.



Ponechte přednastavený datový typ `%String` a stikněte *další*.

Objeví se okno pro volbu charakteristiky vlastnosti, tj. zda je hodnota povinná či ne (NULL, NO NULL), zda budou vytvářeny indexy pro tuto vlastnost kvůli optimalizaci vyhledávání.



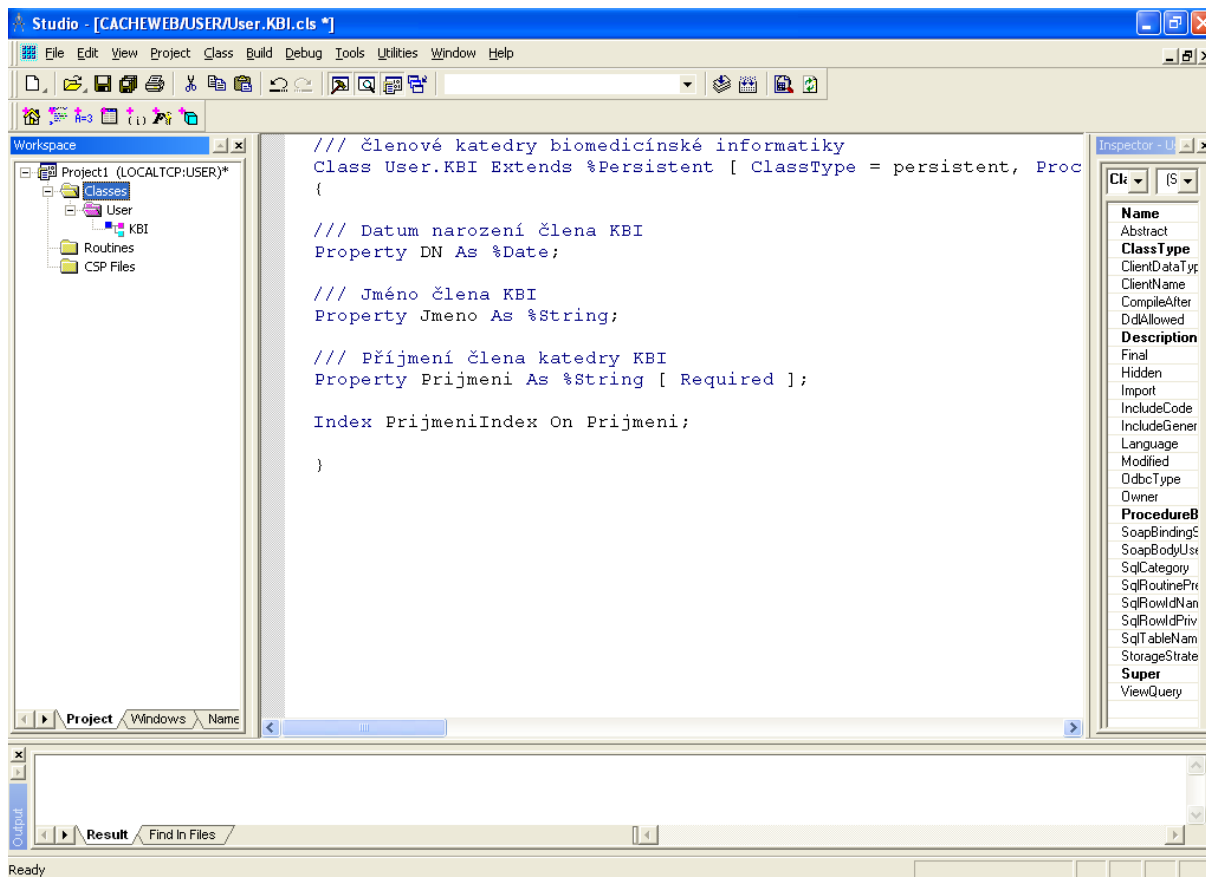
The image shows a screenshot of a software dialog box titled "New Property Wizard". The window has a blue title bar with a close button (X) in the top right corner. The main content area is titled "Property Characteristics" and contains four checked checkboxes with their respective descriptions:

- Required This property is required (NON NULL).
- Indexed Create an index based on this property.
- Unique Create a unique index based on this property.
- Calculated This property has no in-memory storage allocated for it.

Below the checkboxes is a text input field labeled "SQL Field Name (optional):". At the bottom of the dialog, there are five buttons: "< Zpět", "Další >", "Dokončit", "Storno", and "Nápověda".

Další charakteristiky nejsou nutné, stiskněte volbu *Dokončit*. Stejným způsobem nadefinujte vlastnosti *Jmeno* (bez charakteristik *Required a Indexed*) a *DN* (datum narození, datový typ *%Date*).

Po nadeřinování vlastností řřidy typu KBI bude mřt řřida nřsledujřcř podobu :

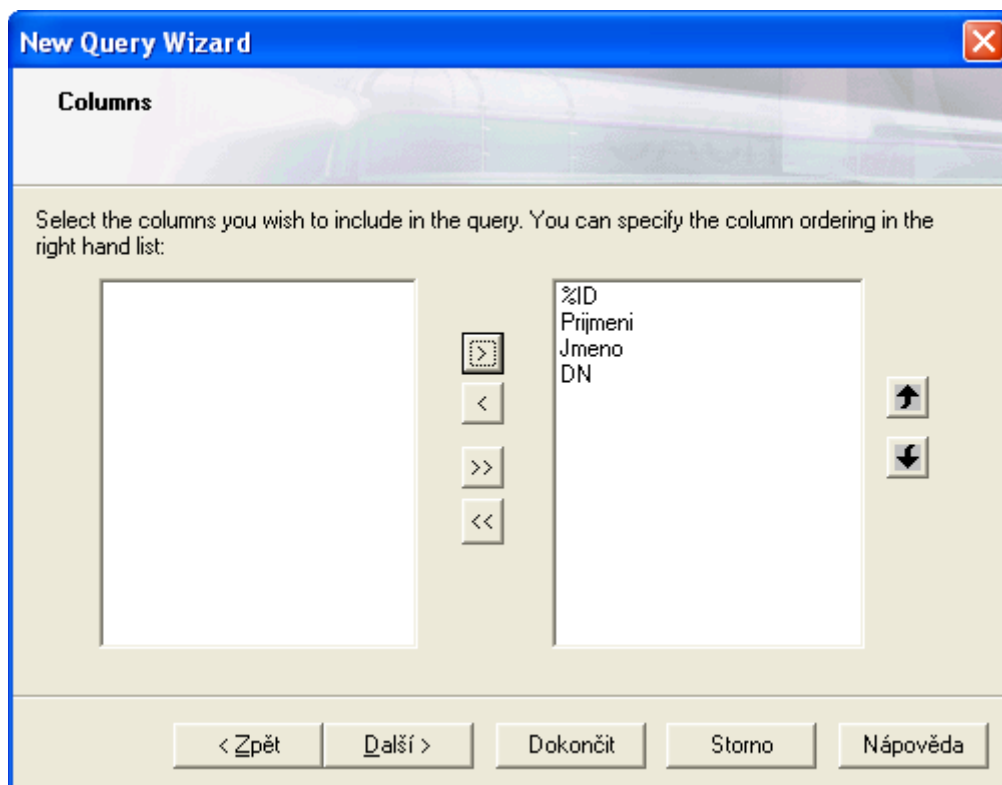


Vytvořenř dotazu

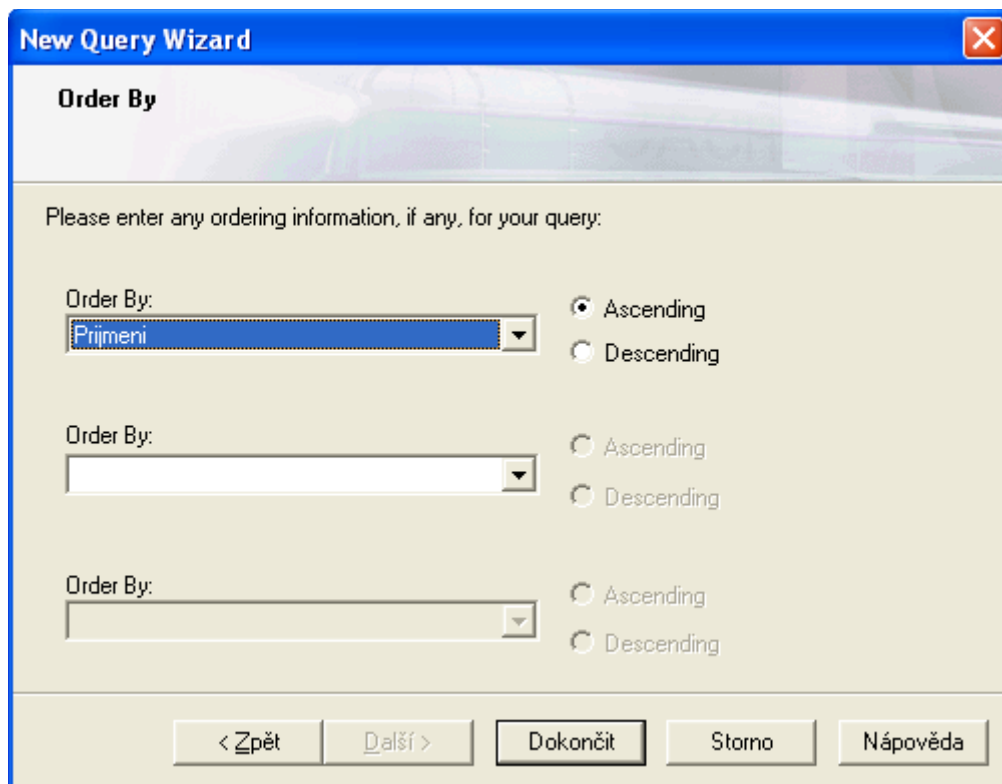
Nadeřinujeme dotaz, kterř nřm umořnř zřskat z databře seznam vřech řlenů KBI. K tomu spustřme *New Query Wizard* tlařtkem *New query* vlevo nahoře.



Jako název dotazu zdáme hodnotu *Vsichni* a krátký komentář k dotazu do databáze. Dále zvolíme volbu *další* a *další* až se dostaneme ke specifikaci pole, která budou součástí dotazu, jak ukazuje následující obrázek.



Po vyspecifikování stikněte *další*, *další* a dostanete se k nastavení parametrů třídění . Členy KBI chceme seřadit podle Příjmení proto provedeme následující volbu, jak ukazuje obrázek dále.



New Query Wizard

Order By

Please enter any ordering information, if any, for your query:

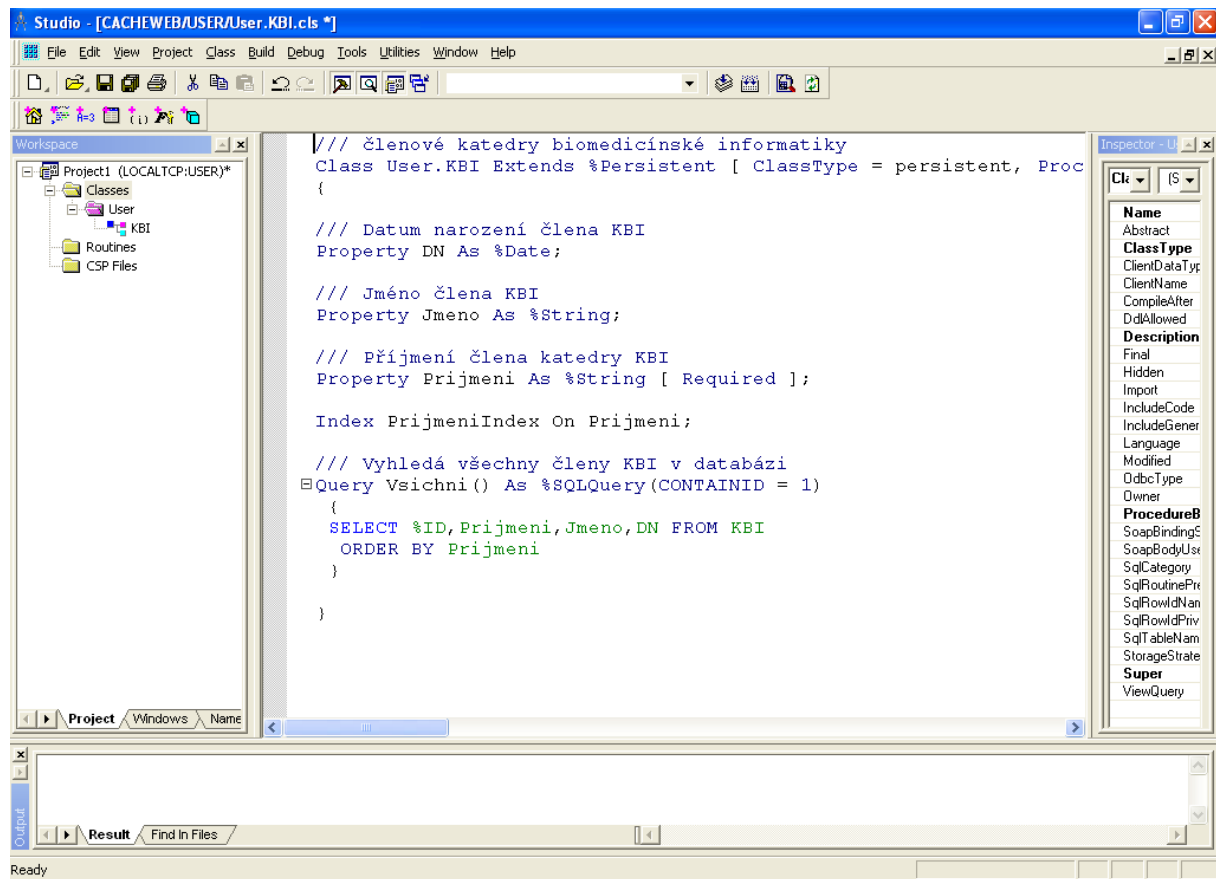
Order By: Ascending Descending

Order By: Ascending Descending

Order By: Ascending Descending

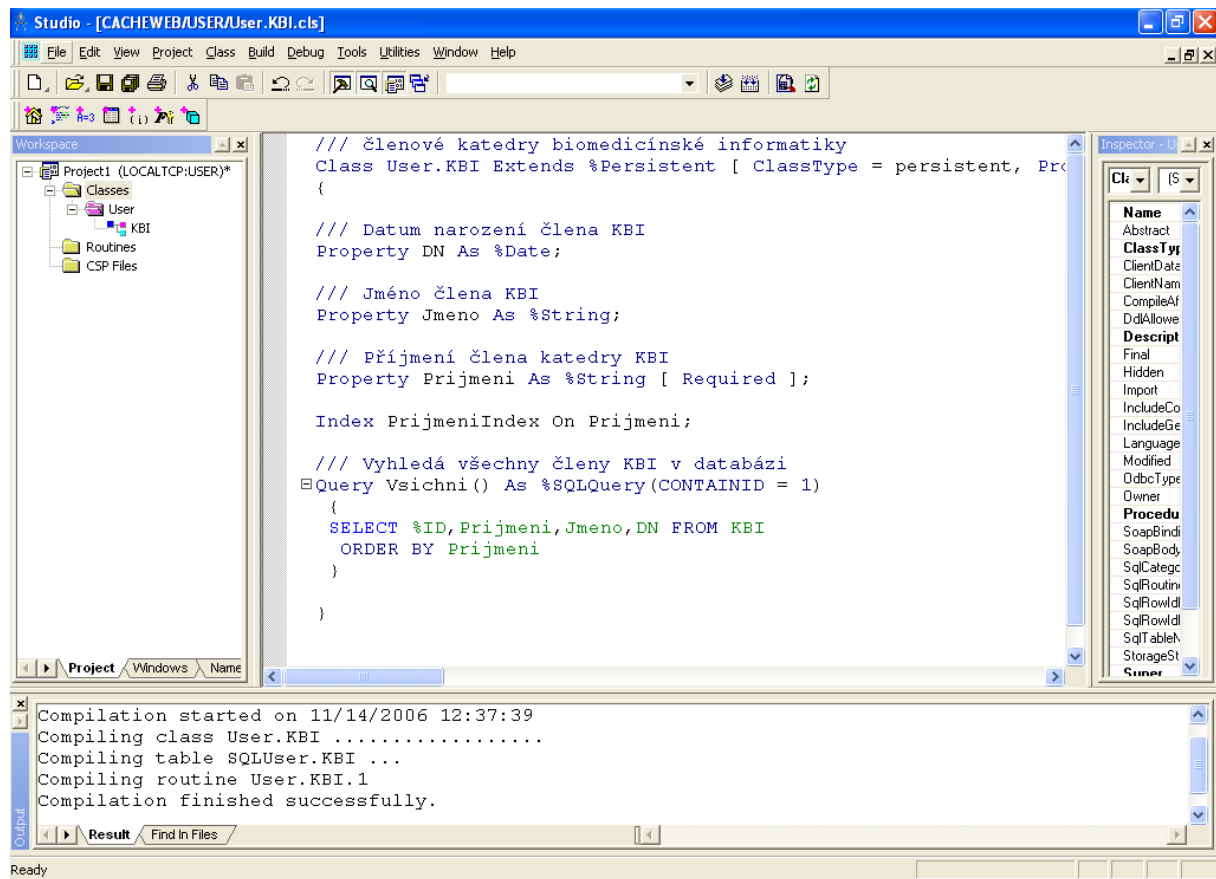
< Zpět Další > **Dokončit** Storno Nápověda

Po stisku *dokončit* , zobrazí Caché Studio třídu *KBI* s odpovídajícími *vlastnostmi* a nový *dotaz*, jak ukazuje následující obrázek.



Překlad (kompilace) třídy

Nová třída musí být před použitím přeložena, což učiníme stiskem tlačítka *Compile*. Po přeložení uvidíme následující zprávu :



Definice třídy KBI je kompletní a připravena k použití.