



RICHARD
WOLF 

spirit of excellence

v obchodním a servisním zastoupení spol.

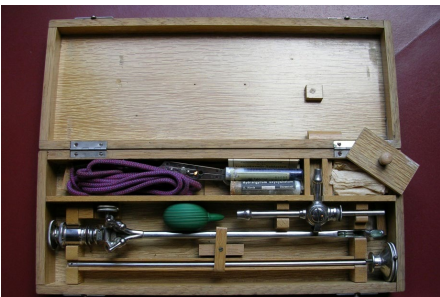
 **VIVA** a.s.

ČVUT FBMI konference
12.12.2025
Ing. Jan Ripl

1906 – v Berlíně založena společnost Georg Wolf G.m.b.H – Spezialfabrik für Kystoskope

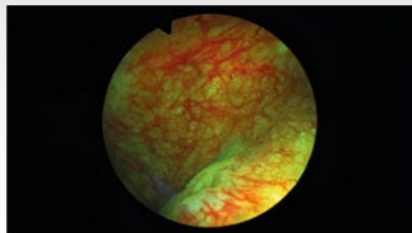
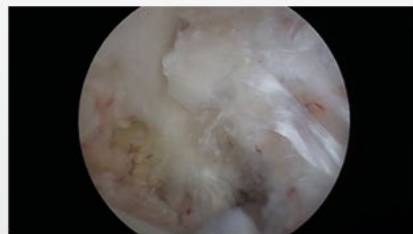
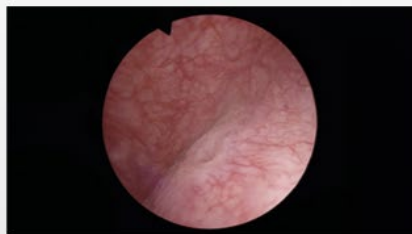
1947 – založena společnost Richard Wolf G.m.b.H. v Knittlingenu, zakládající členové Richard Wolf a Annemarie Wolf

Současnost – společnost je od roku 1968 vlastněna nadací Richarda a Annemarie Wolf



Kamerová jednotka a hlava – Endocam Logic 4K

Zdroj světla – Endolight s LED technologií

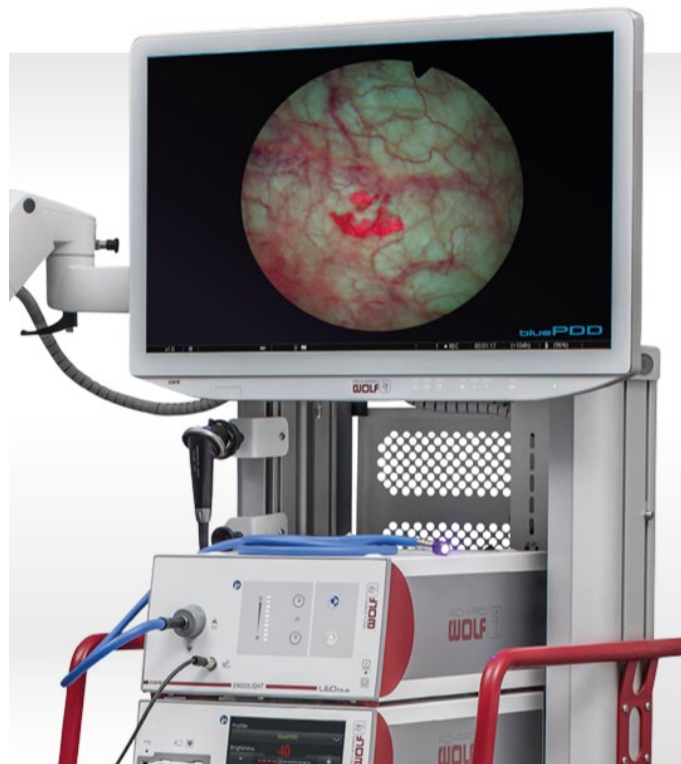


COLOR CONTRAST I-III

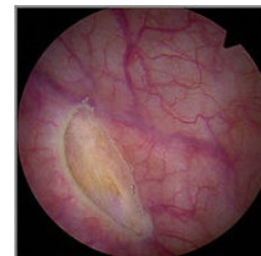
CONTRAST I – II

HDR – High Dynamic Range

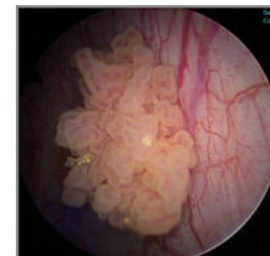




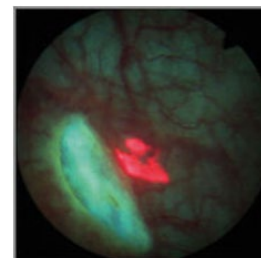
- System Green představen roce 2016
- Využívá pro diagnostiku methylenovou modř



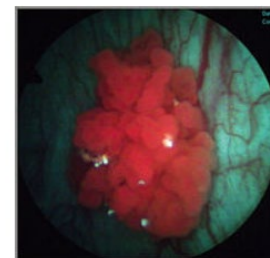
Carcinoma in situ (CIS, pTis)



Papillary carcinoma (pTa)

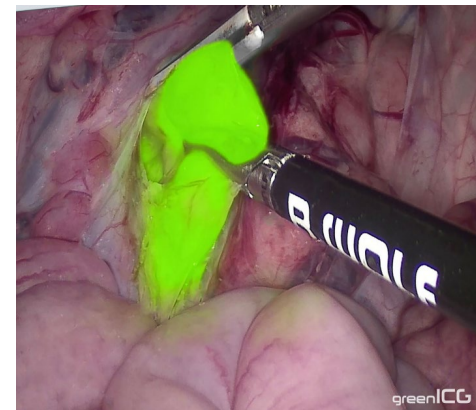


Carcinoma in situ (CIS, pTis) in
bluePDD SIM mode



Papillary carcinoma (pTa) in
bluePDD operating mode

- System Green představen roce 2019
- Využívá látku Indocyanine Green - ICG
- Zdroj světla, světelný kabel, kamerová hlava, optiky
- Využití – cholecystektomie, onkogynekologii,
- Úzká spolupráce mezi Green Diagnostics

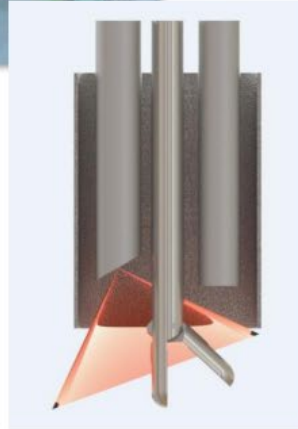


■ Least Invasive Technique

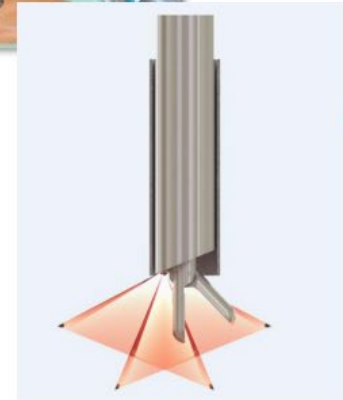
microscopic



endoscopic assisted



full-endoscopic







- Představeno již v 2014
- Ukončena výroba
- Optika nachází stále využití v moderním robotickém systému Versius





Děkujeme za pozornost